

REGOLAMENTO URBANISTICO

TA_07

GIUGNO 2012
VAR.01 MARZO 2016

UTOE 9: CATIGLIANO
UTOE 11: BAGNAIA
SCALA 1:2.000

SINDACO
RICCARDO LA FERLA
ASSESSORE ALL'URBANISTICA
ALESSANDRO ATTALA

RESPONSABILE DEL PROCEDIMENTO
ARCH. GESARDO GUADAGNI

GARANTE DELLA COMUNICAZIONE
DOTT. ERNESTO CAPRUZZI

PROGETTISTI

ARCH. A. MELIS
VIA PIETRANCA 24 - AREZZO

AREA ASSOCIATI
ARCH. A. NALDINI - ARCH. F. PAPA
VIALE OSAI 159 - MONTECATINI

STUDI GEOLOGICI E IDRAULICI
PROGEO ENGINEERING SRL
VIA DON LUIGI STURZO 43/A - AREZZO

STUDI GEOLOGICI E IDRAULICI (VARIANTE S)
STUDIO GEOLOGICO GIORNI GIOVANNI
VIALE PACIFICI 23 - SANSPOLETO

APPROVATA CON DELIBERA DEL C.C. N° 17 DEL 28.05.2016

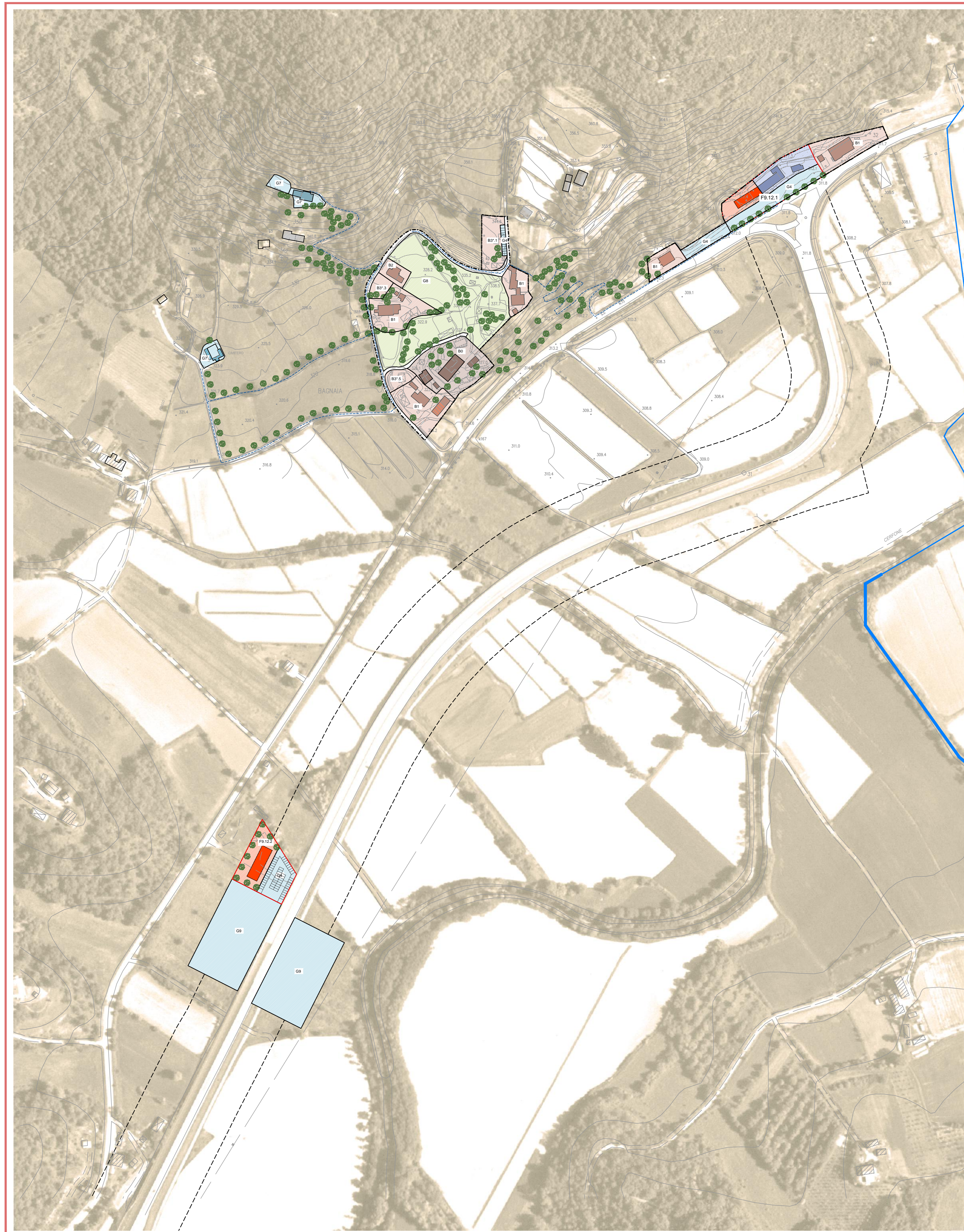
LEGENDA

DISCIPLINA PER LA GESTIONE DEGLI INSEDIAMENTI ESISTENTI

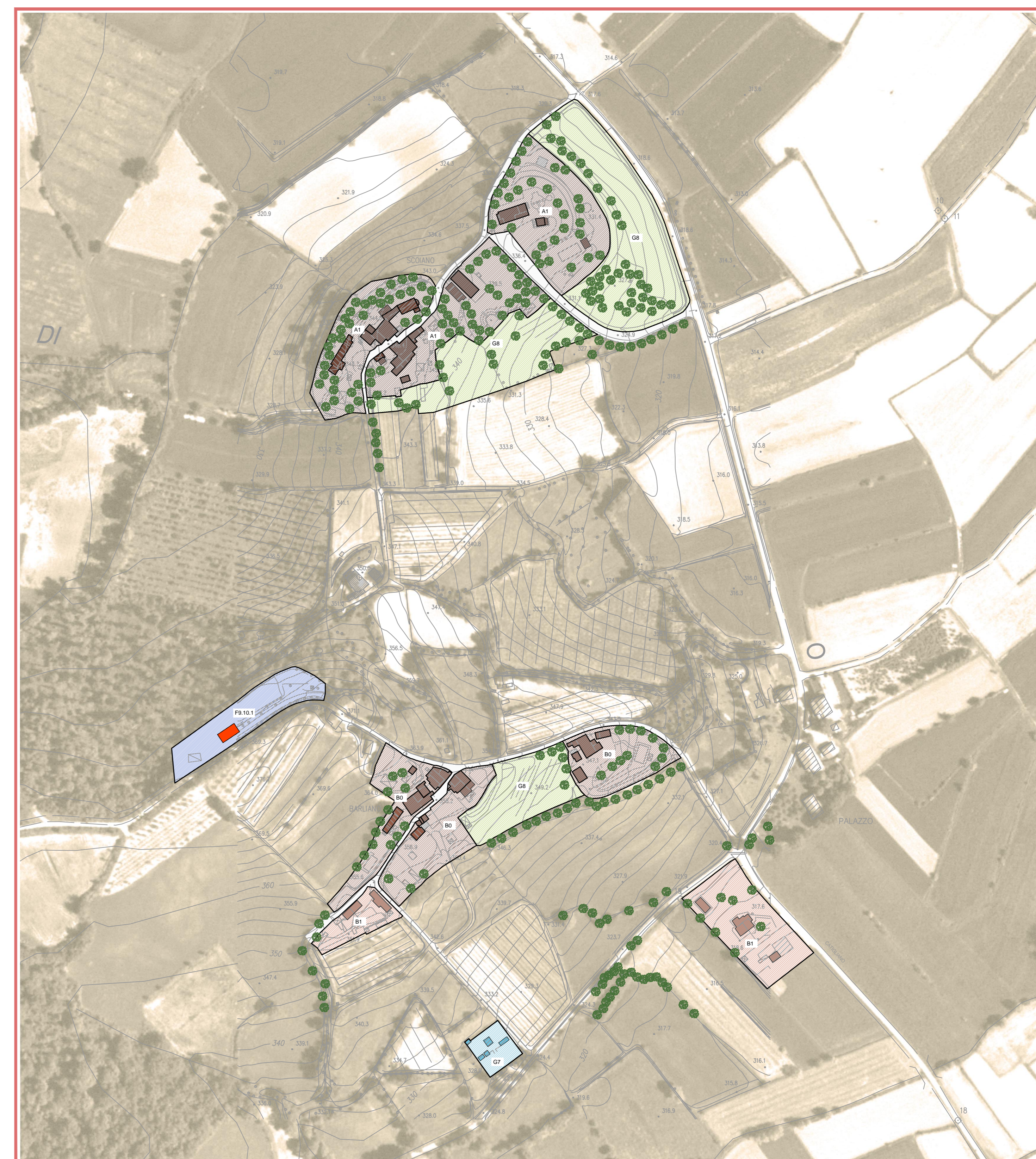
- ZONE A**
 - SOTTOZZONA A0 - VARIANTE PER IL CENTRO STORICO DI ANGIARI
 - SOTTOZZONA A1 - NUCLEI STORICI MINORI
- ZONE B**
 - SOTTOZZONA B0 - DI MATRICE STORICA
 - SOTTOZZONA B1 - CONSOLIDATE
 - SOTTOZZONA B2 - DI RECENTE FORMAZIONE
 - SOTTOZZONA B3 - DI COMPLEMENTO
- ZONE D**
 - SOTTOZZONA D1 - CONSOLIDATE
 - SOTTOZZONA D2 - FORMATE IN SEGUITO ALL'ATTUAZIONE DI PROGETTI UNITARI
 - SOTTOZZONA D3 - DI COMPLEMENTO
- ZONE F**
 - SOTTOZZONA F5 - CENTRO POLIFUNZIONALE DI ALBIANO
 - SOTTOZZONA F6 - AREA COMMERCIALE, INDUSTRIALE E PER SERVIZI DI S.LEO
 - SOTTOZZONA F7 - CORSI D'ACQUA E AREE DI PERTINENZA FLUVIALE
 - SOTTOZZONA F8 - AREE DESTINATE ALLA VIABILITA'
 - SOTTOZZONA F9 - AREE DESTINATE AD ATTIVITA' TURISTICO-RICETTIVE E DI RISTORO
- ZONE G**
 - SOTTOZZONA G1 - VERDE PUBBLICO ATTREZZATO
 - SOTTOZZONA G2 - PIAZZE URBANE
 - SOTTOZZONA G3 - IMPIANTI SPORTIVI
 - SOTTOZZONA G4 - PARCHeggi PUBBLICI
 - SOTTOZZONA G5 - AREE PER L'ISTRUZIONE
 - SOTTOZZONA G6 - UFFICI PUBBLICI, ATTREZZATURE CULTURALI E SANITARIE
 - SOTTOZZONA G7 - CHIESE, CIMITERI E ALTRE ATTREZZATURE RELIGIOSE
 - SOTTOZZONA G8 - VERDE PRIVATO DI VALENZA URBANA
 - SOTTOZZONA G9 - IMPIANTI TECNOLOGICI

DISCIPLINA PER LE TRASFORMAZIONI DEGLI ASSETTI INSEDIATIVI, INFRASTRUTTURALI ED EDILIZI

- XX_N PERIMETRO E INDIVIDUAZIONE DELLE AREE DI TRASFORMAZIONE
- SUPERFICIE FONDARIA
- AMBITI DA RIQUALIFICARE
- EDIFICI CON CLASSIFICAZIONE DI VALORE (RVAA - VAA - SVAA)
- CORRIDOI INFRASTRUTTURALI
- FILARI ALBERATI E/O ALBERATURE ISOLATE
- PERCORSI CICLO-PEDONALI
- PERIMETRO DEI CENTRI ABITATI



BAGNAIA



SCOIANO - BARIANO